

l'argilla
FLIESE



CORTEN



Corten



Stärke 10 mm

Bodenfliese

Wandfliese

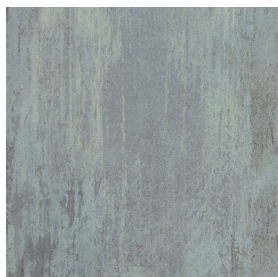
Nat. Rett. R10A

Frostbeständig

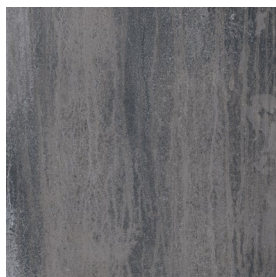
Fleckbeständig



55DP01
Titanium



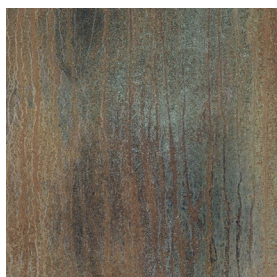
55DP02
Verdigris



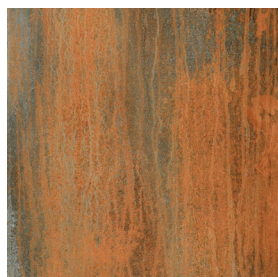
55DP03
Calamine



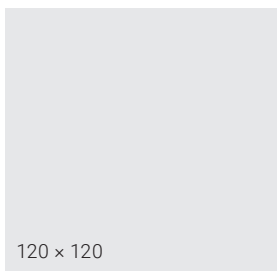
55DP04
Iron



55DP05
Bronze



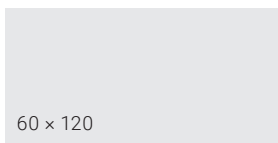
55DP06
Copper



Nat. Rett.

€ 87,50 exkl. MwSt./m²

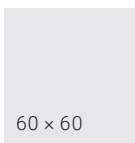
€ 105,00 inkl. MwSt./m²



Nat. Rett.

€ 62,50 exkl. MwSt./m²

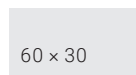
€ 75,00 inkl. MwSt./m²



Nat. Rett.

€ 54,17 exkl. MwSt./m²

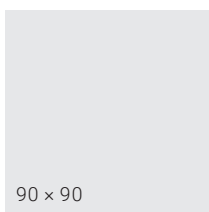
€ 65,00 inkl. MwSt./m²



Nat. Rett.

€ 54,17 exkl. MwSt./m²

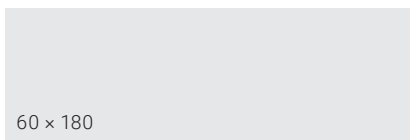
€ 65,00 inkl. MwSt./m²



Nat. Rett.

€ 62,50 exkl. MwSt./m²

€ 75,00 inkl. MwSt./m²



Nat. Rett.

€ 87,50 exkl. MwSt./m²

€ 105,00 inkl. MwSt./m²

Zusatzinformation

Jede Größe der Serie Corten umfasst eine bestimmte Anzahl von grafischen Varianten. Jeder Karton wird nach dem Zufallsprinzip vermisch bestückt.

Corten

Verpackungseinheiten Stärke 10 mm

Produkt	Karton						Palette		
	Format	Graf. Var.	Stärke/mm	Stk./Karton	m ² /Karton	kg/Karton	Karton/Pal.	m ² /Pal.	kg/Pal.
Nat.	120 × 120		10	2	2,88	56,7	18	51,84	1021
Nat.	90 × 90		10	2	1,62	31,9	28	45,36	893
Nat.	60 × 180		10	2	2,16	42,6	25	54	1065
Nat.	60 × 120		10	2	1,44	28,4	32	46,08	909
Nat.	60 × 60		10	4	1,44	28,4	32	46,08	909
Nat.	30 × 60		10	7	1,26	24,8	40	50,4	992